

# 食品衛生情報 ふくおか

発行所  
公益社団法人 福岡県食品衛生協会  
電話 092-472-4803 FAX 092-472-6613  
e-mail:honbu3@fukuokaken-shokkyou.jp

令和5年3月27日(月) 2022年度第12号  
〒812-0011 福岡市博多区博多駅前2丁目19-17  
トーカン博多第5ビル 705号  
ホームページ: <http://www.fukuokaken-shokkyou.jp>



## 食品ロス削減に御協力ください



～食品ロス削減に取り組み、環境にやさしい店舗・事業所をPRしませんか～

福岡県では、食べ残しや販売期限切れなどのために食べられるのに捨てられる「食品ロス」を減らすため、食品ロス削減に取り組む店舗・事業所を募集しています。登録店・事業所には、ステッカー等(下図)を配付し、「食べもの余らせん隊」として県ホームページなどで紹介します。

### 余らせん隊のメリット

- ① 県が店舗・事業所の取組を紹介
- ② 環境にやさしい店舗・事業所をPR
- ③ ごみが減ると処理コストが軽減



詳細は、福岡県環境部循環型社会推進課HPをご覧ください。



～無断キャンセル防止の呼びかけに御協力ください～

### 福岡県からのお願い(飲食店の皆様へ)

飲食店の無断キャンセル(予約をしていたにも関わらず来店しないこと)は、飲食店の予約全体の1%弱を占めると言われています。予約を無断キャンセルされると、お店にとって**経営上の損失**になるだけでなく、**用意した料理や食材を廃棄せざるを得ない**ことも多く、食品ロスの発生につながります。どうしても予約をキャンセルする必要がある場合はお客様からできるだけ早めにお店に連絡してもらおうよう、**予約時の周知や店舗ホームページへの掲載**などにより、無断キャンセル防止の呼びかけに御協力ください。

これまで屋外では原則不要、屋内では原則着用としていましたが

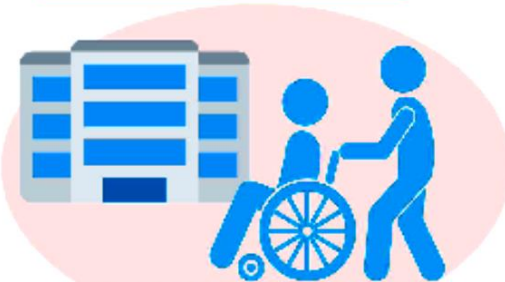
**令和5年3月13日から**

**マスク着用は個人の判断が基本となります**

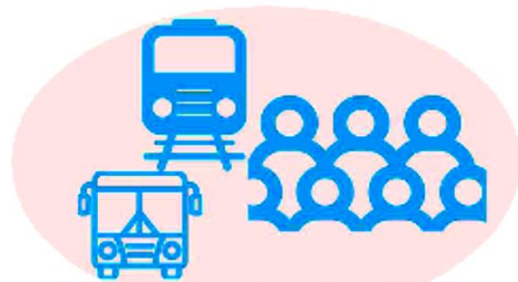
ただし、以下のような場合には注意しましょう

周囲の方に、感染を広げないために

**マスクを着用しましょう**



受診時や医療機関・  
高齢者施設などを訪問する時



通勤ラッシュ時など混雑した  
電車・バスに乗車する時

ご自身を感染から守るために

**マスク着用が効果的です**



高齢者



慢性肝臓病  
がん  
心血管疾患 など

基礎疾患を有する方



妊婦

重症化リスクの高い方が感染拡大時に混雑した場所に行く時

《事業者における対応について》

事業者が感染対策上又は事業上の理由等により、利用者又は従業員にマスクの着用を求めることは許容されます。

《基本的感染対策について》

引き続き、「三つの密」の回避、「人と人との距離の確保」、「手洗い等の手指衛生」、「換気」等の励行をお願いします。

